



Grünlandflächen im Ortsteil Rauenstein

Sachsen, Erzgebirgskreis

OBJEKTDATEN

Objekt-Nr.:	BB21-1800-069324
Bundesland:	Sachsen
Kreis:	Erzgebirgskreis
Gemeinde:	Pockau-Lengefeld, Stadt
Gemarkung:	Lengefeld
Objektart:	Acker und Grünland
Größe:	10,3196 ha
Orientierungswert (Pacht):	3.500 EUR/Jahr

Ausschreibung endet am 17.10.2024, um 08:00 Uhr

OBJEKTBESCHREIBUNG KURZ

Im Ortsteil Rauenstein bieten wir in unmittelbarer Ortsrandlage ca. 9 ha gut arrondierte Grünlandflächen (38 Bodenpunkte) sowie geringfügig ca. 0,2 ha Holzungsflächen zur Pacht für einen Zeitraum von 6 Jahren an. Die Flurstücke sind bis zum 30.09.2024 verpachtet. Die Flächen können ab dem 01.10.2024 für sechs Pachtjahre vom 01.10.2024 bis 30.09.2030 gepachtet werden.

ANSPRECHPARTNER

BVVG - Niederlassung
Berlin/Brandenburg/Sachsen
Frau Ramona Horn
Tel.: 030 4432-1464

ADRESSE FÜR GEBOTE

BVVG - Ausschreibungsbüro
Postfach 58 01 51
10411 Berlin
Tel.: 030-4432 1099
Fax: 030-4432 1210
gebote@bvvvg.de

LAGEBESCHREIBUNG

Die Stadt Pockau-Lengefeld liegt im sächsischen Erzgebirgskreis. Die Flächen liegen in unmittelbarer Ortsrandlage und sind über das zum Teil öffentliche Straßennetz und Wegenetz zu erreichen. Sofern der Zugang über öffentliche Straßen und angrenzende Wirtschaftswege nicht gesichert ist, muss sich der künftige Pächter darum selber bemühen.



OBJEKTBSCHREIBUNG

Im Ortsteil Rauenstein bieten wir in unmittelbarer Ortsrandlage ca. 9 ha gut arrundierte Grünlandflächen (38 Bodenpunkte) sowie geringfügig ca. 0,2 ha Holzungsflächen zur Pacht für einen Zeitraum von 6 Jahren an. Die Flurstücke sind bis zum 30.09.2024 verpachtet. Die Flächen können ab dem 01.10.2024 für sechs Pachtjahre vom 01.10.2024 bis 30.09.2030 gepachtet werden.

Erweiterte Objektbeschreibung

Die angegebene Flächenaufteilung erfolgt ausschließlich für Zwecke der Vertragsdurchführung; wegen der tatsächlichen Flächengröße, der jeweiligen Nutzungsart sowie der Bewirtschaftungsmöglichkeiten übernimmt die Verpächterin keine Gewähr.

Planungsstand

Nach derzeitigem Kenntnisstand sind die Flächen des aktuellen Ausschreibungsobjektes dem Außenbereich nach § 35 BauGB zuzuordnen und für eine land- und forstwirtschaftliche Nutzung vorgesehen.

Sofern der Zugang über öffentliche Straßen und angrenzende Wirtschaftswege nicht gesichert ist, muss sich der künftige Pächter darum selber bemühen.

Weitere Informationen

Grundbuchstand

Eigentümerin der u. a. ausgeschriebenen Flurstücke 1581, 1592/9005 und 1594 in der Gemarkung Lengefeld sind laut Grundbuch von Lengefeld, Blatt 39, die BVVG Bodenverwertungs- und -verwaltungs GmbH, Berlin, die Abteilung III des vorgenannten Grundbuches ist aktuell lastenfrei.

Lastend an den Flurstücken: 1581 und 1592e (1592/9005):

Beschränkte persönliche Dienstbarkeit Leitungsrecht (Gashochdruckleitung) für Erdgas Südsachsen GmbH, Chemnitz; gemäß Bescheinigung des Regierungspräsidiums in Chemnitz vom 02.06.2006 (Reg.Nr.14-3043/2006.004); eingetragen am 20.07.2006.

Eigentümerin der u. a. ausgeschriebenen Flurstücke 1587, 1592, 1592/9003 und 1593 in der Gemarkung Lengefeld ist laut Grundbuch von Lengefeld, Blatt 3, die BVVG Bodenverwertungs- und -verwaltungs GmbH, Berlin, die Abteilung III des vorgenannten Grundbuches ist aktuell lastenfrei.

Lastend an den Flurstücken: 1587, 1592, 1592c, 1593:

Beschränkte persönliche Dienstbarkeit Leitungsrecht (Gashochdruckleitung) für Erdgas Südsachsen GmbH, Chemnitz; gemäß Bescheinigung des Regierungspräsidiums in Chemnitz vom 02.06.2006 (Reg.Nr.14-3043/2006.004); eingetragen am 20.07.2006.

Auf der Grundlage eines abgeschlossenen Gestattungsvertrages erfolgte in Abteilung II des Grundbuches von Lengefeld, Blatt 3, für die Flurstücke 1592/9003 und 1593, Gemarkung Lengefeld, die Eintragung einer beschränkten persönlichen Dienstbarkeit (Betrieb, Instandhaltung und Erneuerung eines Mittelspannungskabelrechts mit Geh-

und Fahrrecht) für envia Mitteldeutsche Energie AG, Chemnitz; gemäß Bewilligung vom 25.01.2012; eingetragen am 07.06.2012.

Eigentümerin des u. a. ausgeschriebenen Flurstückes 1588 in der Gemarkung Lengefeld sind laut Grundbuch von Lengefeld, Blatt 526, die BVVG Bodenverwertungs- und -verwaltungs GmbH, Berlin, die Abteilung III des vorgenannten Grundbuches ist aktuell lastenfrei.

Abteilung II

Lastend an dem Flurstück 1588:

Zugeteilt aus dem Bodenfonds gemäß der Verordnung über die landwirtschaftliche Bodenreform vom 10.09.1945 (Amtliche Nachrichten der Landesverwaltung Sachsen 1945, Seite 27 fg.) mit der Verfügungsbeschränkung des Artikel 6; eingetragen am 22.09.1953.

Leitungsrecht (Gashochdruckleitung) für Erdgas Südsachsen GmbH, Chemnitz; gemäß Bescheinigung des Regierungspräsidiums in Chemnitz vom 02.06.2006 (Reg.Nr. 14-3043/2006.004); eingetragen am 20.07.2006.

Sofern dinglich gesicherte Rechte für Versorgungsunternehmen etc. bestehen, wird sie der Pächter dulden und übernehmen. Das gilt auch für nachträglich bekanntwerdende Lasten und Beschränkungen.

Besonderheiten

Bergbauberechtigung

Für das gesamte Ausschreibungsobjekt besteht eine Bergbauberechtigung in Form einer Aufsuchungserlaubnis. Weitere Informationen liegen nicht vor.

Erosionsgefahr

Nach derzeitigem Kenntnisstand besteht für das gesamte Ausschreibungsobjekt eine mögliche Erosionsgefährdung durch Wasser. Weitere Informationen liegen nicht vor.

Schutzgebietsausweisung

Die gesamten Flächen vom Ausschreibungsobjekt, Gemarkung Lengefeld, liegen im Bereich des Landschaftsschutzgebietes "Saidenbachtalsperre". Des Weiteren liegt das gesamte Flurstück 1542 im Bereich des Vogelschutzgebietes SPA "Flöhatal" sowie des FFH Gebietes Fauna-Flora-Habitat "Flöhatal". Des Weiteren liegen alle Flurstücke geringfügig im Bereich des Vogelschutzgebietes SPA "Flöhatal" sowie des FFH Gebietes Fauna-Flora-Habitat "Flöhatal". Rechtliche Grundlagen bilden das Gesetz über Naturschutz und Landschaftspflege im Freistaat Sachsen (Sächsisches Naturschutzgesetz - SächsNatSchG) sowie das Gesetz über Naturschutz und Landschaftspflege (Bundesnaturschutzgesetz - BNatSchG). Weitere Informationen hierzu liegen nicht vor.

Haftungsausschluss

Die BVVG Bodenverwertungs- und -verwaltungs GmbH stellt die Inhalte dieses Produktblattes mit Sorgfalt zusammen. Alle Angaben erfolgen nach bestem Wissen aber ohne Gewähr. Insbesondere kann die tatsächliche Nutzungsart von der hier

BB21-1800-069324
provisionsfrei



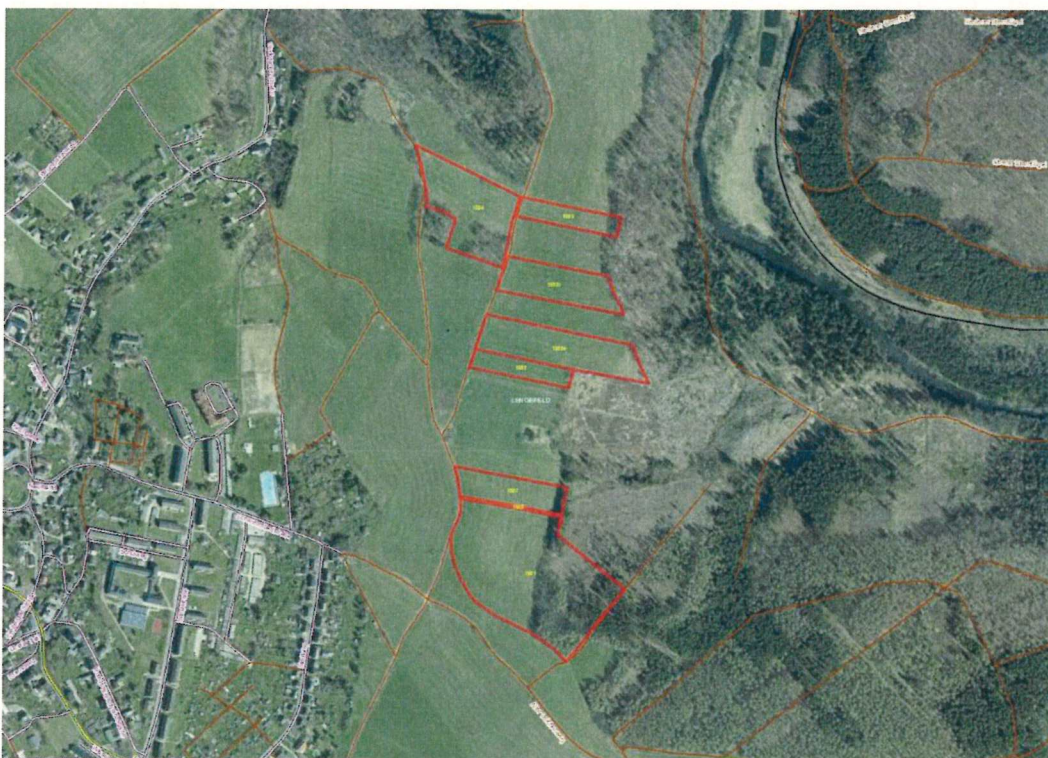
BVVG
Bodenverwertungs-
und -verwaltungs
GmbH

angegebenen Nutzungsart abweichen. Die Angaben dienen nur der unverbindlichen allgemeinen Information und ersetzen nicht die individuelle Befassung mit dem Objekt.

Weiterhin möchte wir darauf hinweisen, dass das ungenehmigte Befahren des Grundstückes nicht gestattet ist.

Zögern Sie nicht, sich mit weitergehenden Fragen an den zuständigen Mitarbeiter der BVVG zu wenden.

Auf Ihre Teilnahme an der Ausschreibung freuen wir uns!



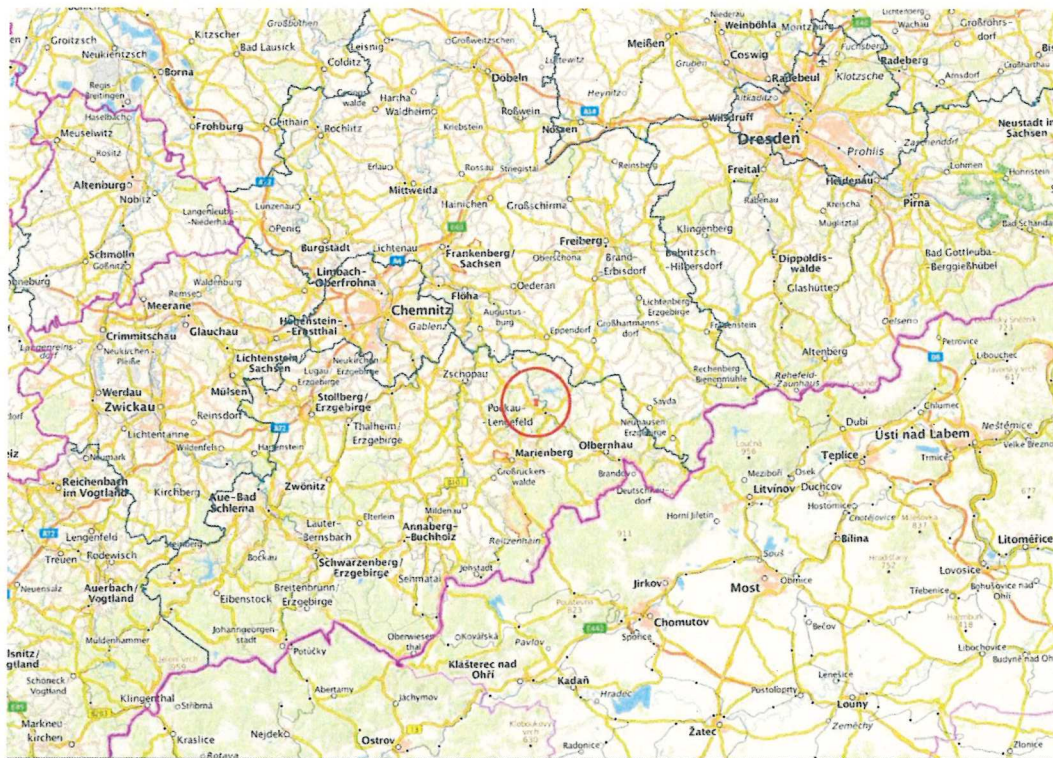
Gemarkungsgrenzen Basis: © Amier für Geoinformation und Vermessung der Länder Mecklenburg-Vorpommern, Niedersachsen, Brandenburg, Berlin, Sachsen-Anhalt, Sachsen, Thüringen. Geobasisdaten © GeoBasis-DE / BKG (2024). Nutzungsbedingungen: http://ng.geodatenzentrum.de/web_public/nutzungsbedingungen.pdf. © GeoBasis-DE / BKG 2023 (Daten verändert). http://ng.geodatenzentrum.de/web_public/nutzungsbedingungen.pdf. © GeoBasis-DE / BKG 2018 (Daten verändert). www.bkg.bund.de. Lagekizze

1. Luftbild



© Bundesamt für Kartographie und Geodäsie (2024). Datenquellen: http://ng.geodatenzentrum.de/web_public/Datenquellen_TopPlus_Open.pdf. © GeoBasis-DE / BKG 2018 (Daten verändert). www.bkg.bund.de. Lagekizze

1. topographische Karte



© Bundesamt für Kartographie und Geodäsie (2024). Datenquellen: http://sg.geodatenzentrum.de/web_public/Datenquellen_TopPlus_Open.pdf © GeoBasis-DE / BKG 2018 (Daten verändert) www.bkg.bund.de; Lageskizze

2. topographische Karte



Geobasisdaten © GeoBasis-DE / BKG (2024). Nutzungsbedingungen: http://sg.geodatenzentrum.de/web_public/nutzungsbedingungen.pdf © GeoBasis-DE / BKG 2018 (Daten verändert) www.bkg.bund.de; Lageskizze

2. Luftbild

BB21-1800-069324
provisionsfrei



BVVG
Bodenverwertungs-
und -verwaltungs
GmbH

WEITERE DATEIEN

Flurstücksliste

Ausschreibungsbedingungen

Flurstücksliste zum Ausschreibungsobjekt „Grünlandflächen im Ortsteil Rauenstein“

Ausgeschr. Fläche gesamt (ha): **10,3196**
davon Grünland 8,5826
Forsten und Holzungen 1,7370

Bundesland SACHSEN
Kreis ERZGEBIRGSKREIS
Gemeinde POCKAU-LENGEFELD, STADT

Gemarkung LENGEFELD

Flur	Flurstück	Katasterfläche (ha)	davon ausgeschr. Fläche (ha)	Nutzungsart	Nutzungsart Fläche (ha)	AZ/GZ
0	1581	4,1773	4,1773	Grünland	2,6337	44
				Forsten und Holzungen	1,5436	
0	1587	0,7960	0,7960	Grünland	0,7960	37
0	1588	0,0504	0,0504	Grünland	0,0460	44
				Forsten und Holzungen	0,0044	
0	1592	0,4983	0,4983	Grünland	0,4983	38
0	1592/c	1,0560	1,0560	Grünland	1,0560	38
0	1592/e	1,5121	1,5121	Grünland	1,1721	30
				Grünland	0,3400	30
0	1593	0,5442	0,5442	Grünland	0,5442	38
0	1594	1,6853	1,6853	Grünland	1,4963	38
				Forsten und Holzungen	0,1890	